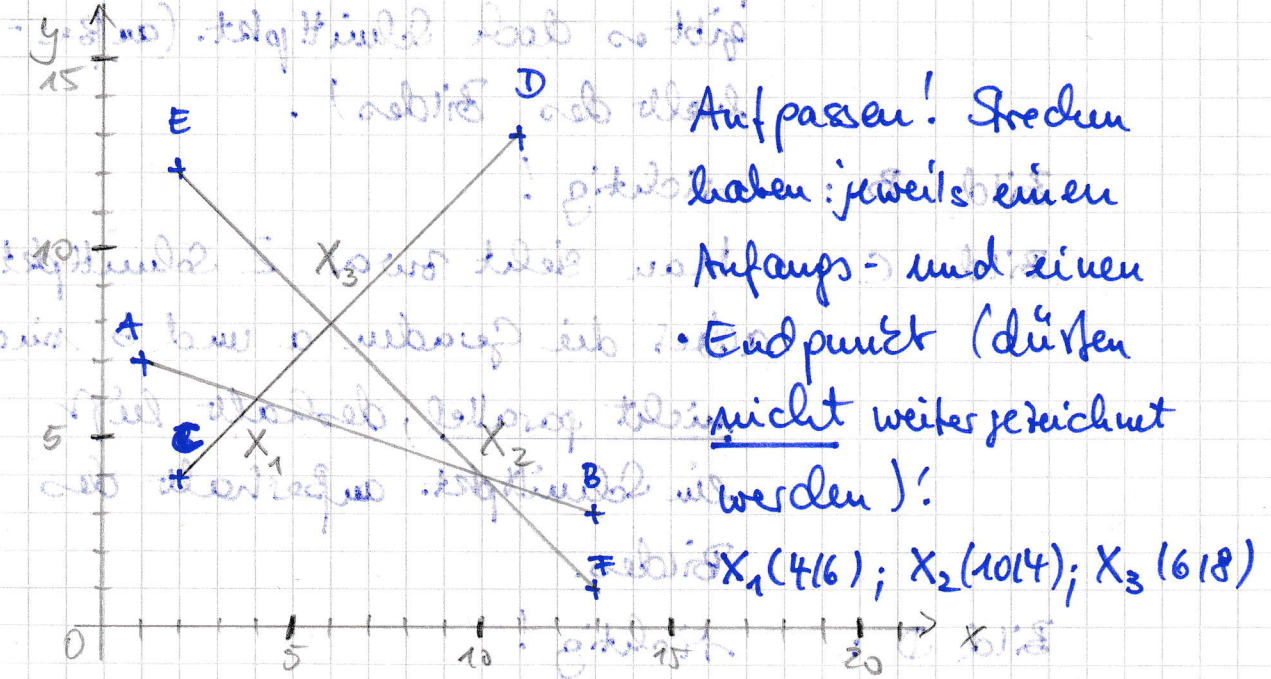


LÖSUNGEN, Plan 2 (23.03. - 27.03.20)

1) Lösungen zu geraden Linien

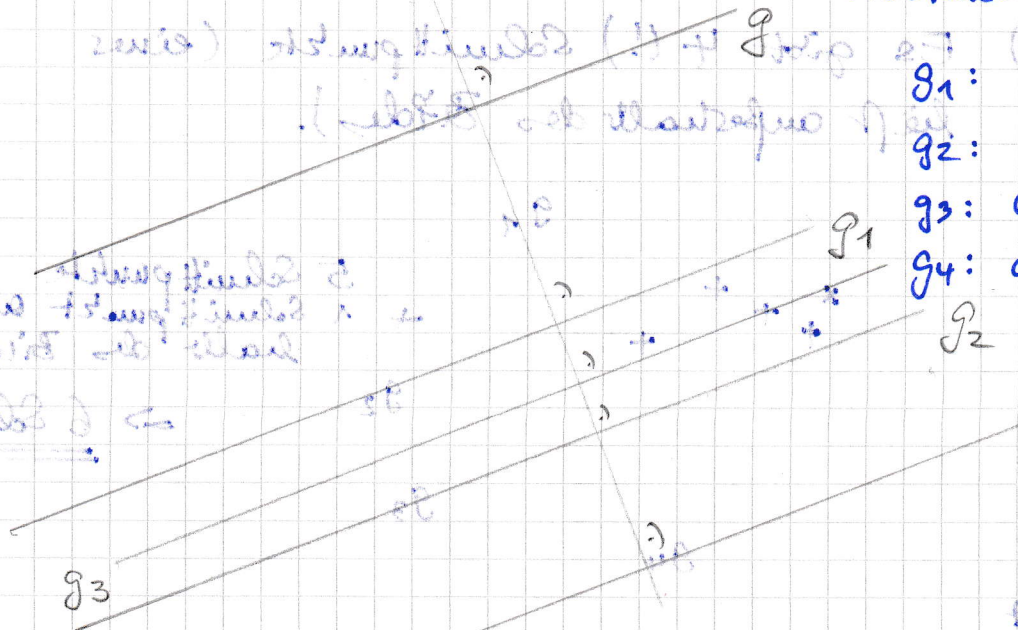
S. 154/3



S. 154/4

Abstand von g zu

- $g_1: a_1 = 3 \text{ cm}$
- $g_2: a_2 = 4,5 \text{ cm}$
- $g_3: a_3 = 38 \text{ mm}$
- $g_4: a_4 = 6,2 \text{ cm}$



S. 154/5

- Kreis ϕ durch P_1
 - Kreis ϕ durch P_2
 - Kreis ϕ durch P_3
 - Kreis ϕ durch P_4
 - Kreis ϕ durch P_5
 - Kreis ϕ durch P_6
 - Kreis ϕ durch P_7
 - Kreis ϕ durch P_8
 - Kreis ϕ durch P_9
 - Kreis ϕ durch P_{10}
 - Kreis ϕ durch P_{11}
 - Kreis ϕ durch P_{12}
 - Kreis ϕ durch P_{13}
 - Kreis ϕ durch P_{14}
 - Kreis ϕ durch P_{15}
 - Kreis ϕ durch P_{16}
 - Kreis ϕ durch P_{17}
 - Kreis ϕ durch P_{18}
 - Kreis ϕ durch P_{19}
 - Kreis ϕ durch P_{20}

S. 154/15

Bild A: a, b haben keinen Schnittpkt., die Gerade c ist leider nicht parallel zu a und b , deshalb gibt es doch Schnittpkt. (außerhalb des Bildes).

Bild B: richtig!

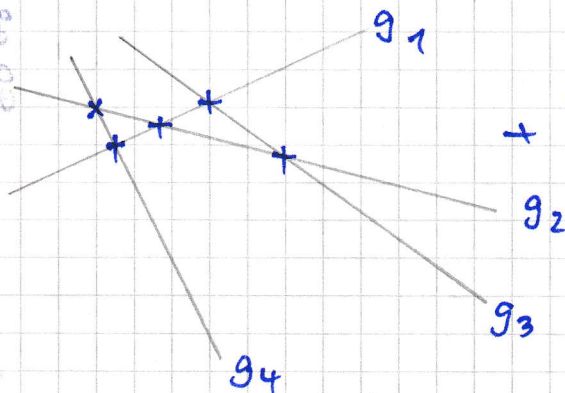
Bild C: man sieht zwar 2 Schnittpkt., aber die Geraden a und b sind nicht parallel, deshalb liegt ein Schnittpkt. außerhalb des Bildes.

Bild D: richtig!

S. 154/16

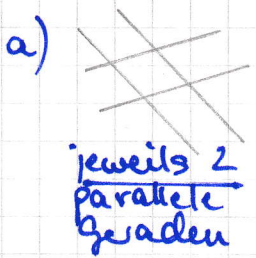
a) Es gibt 4 (!) Schnittpunkte (einer liegt außerhalb des Bildes).

b) :



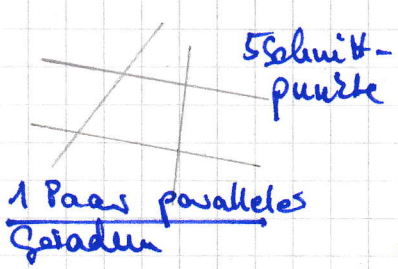
5 Schnittpunkte + 1 Schnittpunkt außerhalb des Bildes \Rightarrow 6 Schnittpkt!

* S. 154/17



jeweils 2 parallele Geraden

4 Schnittpunkte



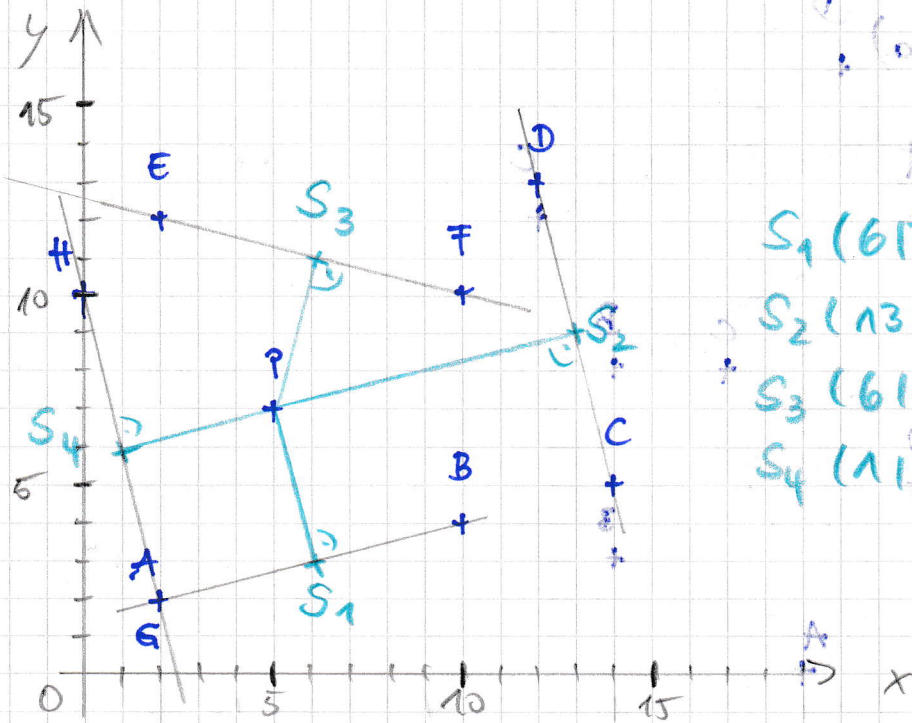
1 Paar paralleles Geraden

5 Schnittpunkte

6 Schnittpkt (s. S. 154/16)

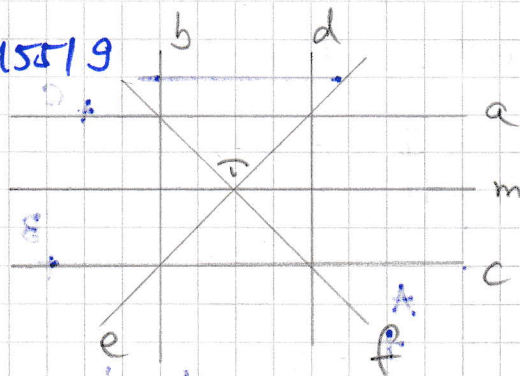
\Rightarrow keine parallelen Geraden

⊛ S. 154/8



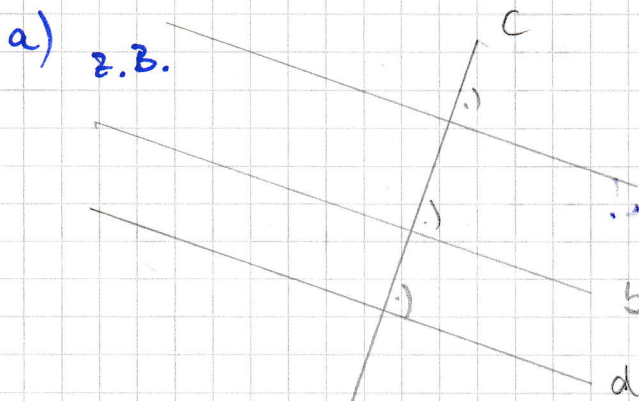
S₁ (6|3)
 S₂ (13|9)
 S₃ (6|11)
 S₄ (1|6)

S. 155/9

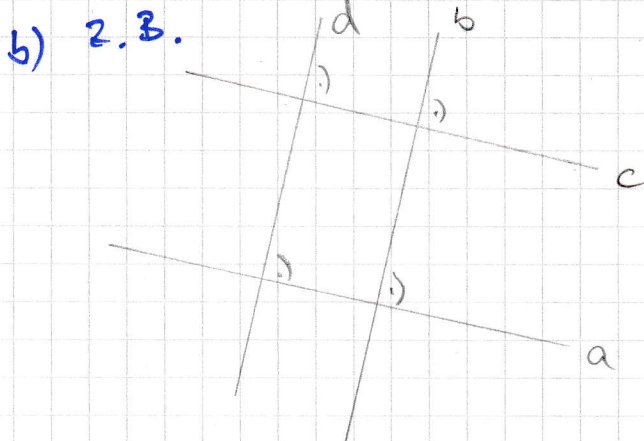


a || c
 d || b
 e ⊥ f

S. 155/10

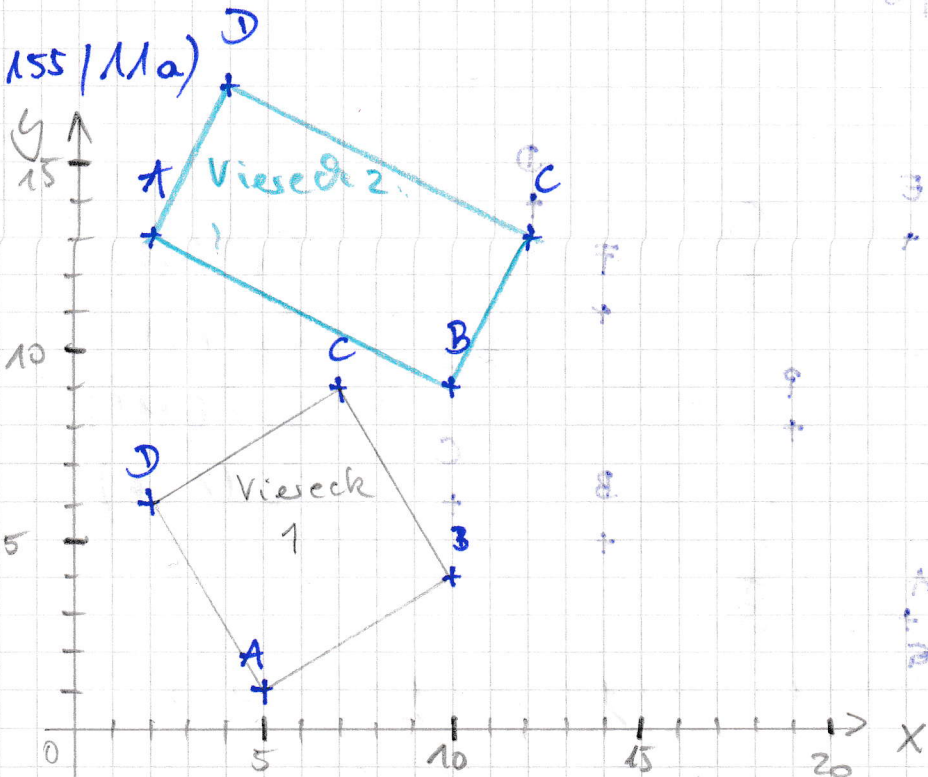


a || b
 b || d
 c ⊥ d



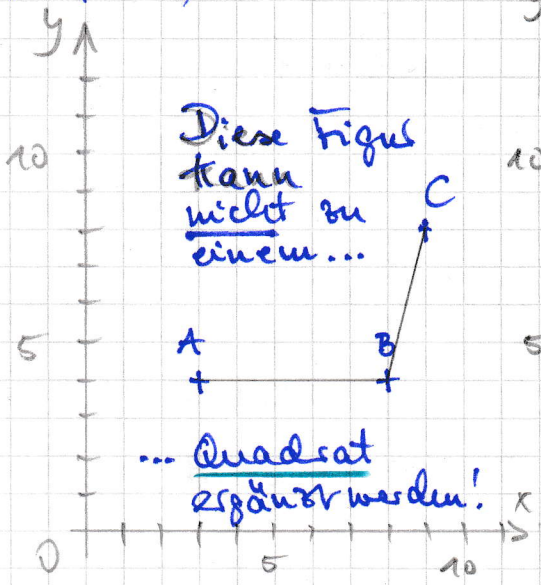
a ⊥ b
 b ⊥ c
 d || b

S. 155/11a)

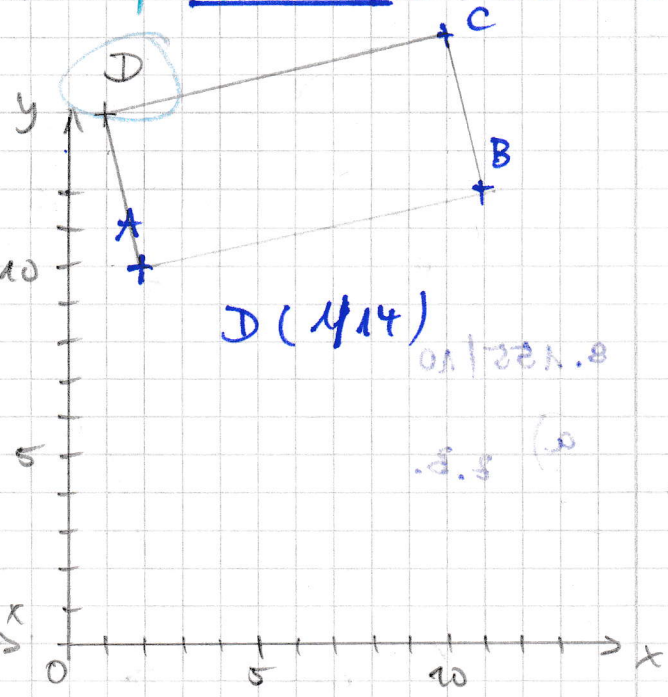


Viereck 1: Quadrat ; Viereck 2: Rechteck

S. 155/11b)



Diese Figur kann nicht zu einem...
 ... Quadrat ergänzt werden!

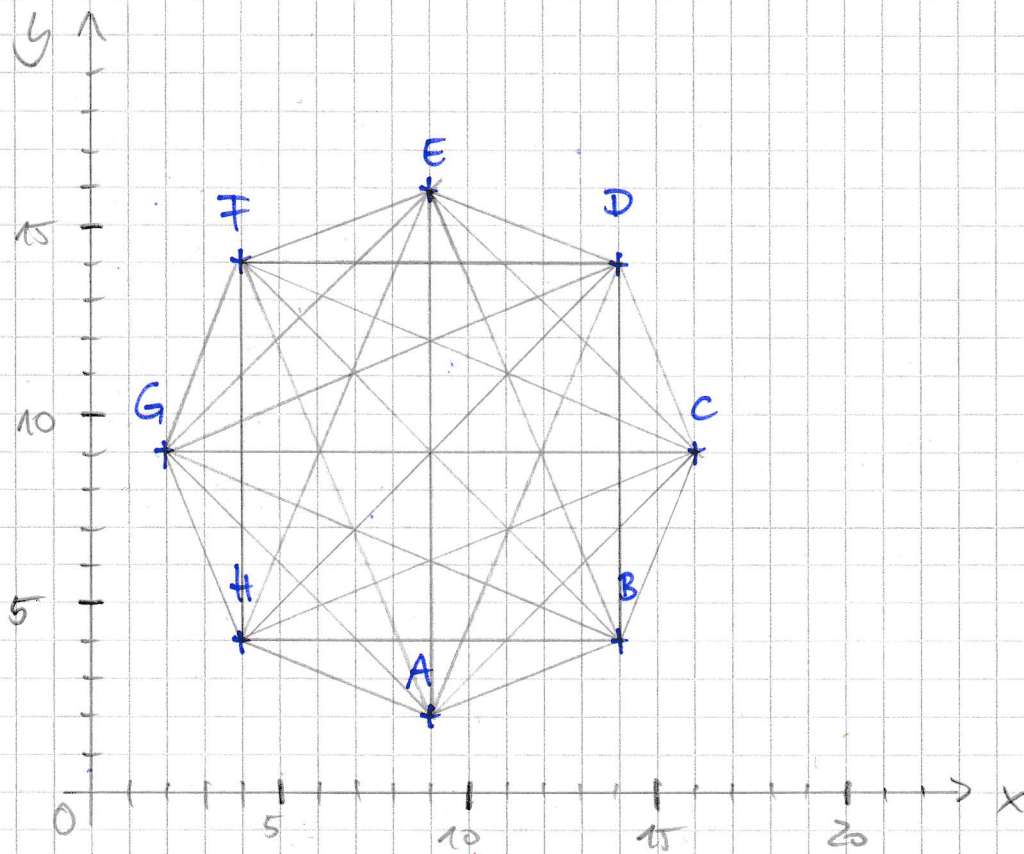


D(1|14)

S. 155/12

→

S. 155/12



(Lösung im A# bitte mit den Lösungen zu Hause vergleichen!)

Bitte gebt euch wieder selbst eine Note!

Liebe Grüße,

Fr. Lange

(