

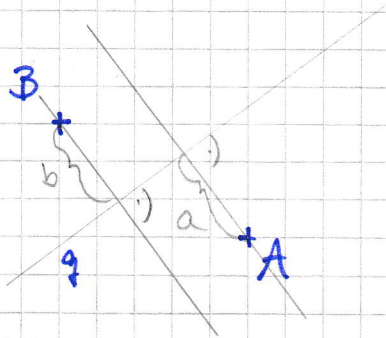
# LÖSUNGEN, Plan 1 (16.03. - 20.03.20)

## 1) Abstände messen

S. 150 | 2

kürzere Verbindung ist die Strecke  $\overline{CP}$ ,  
denn sie steht senkrecht auf  $g$ .

S. 150 | 3a)



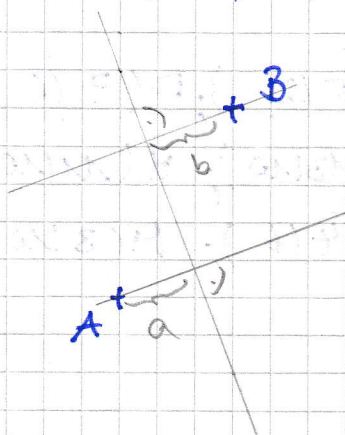
Abstand von A zu  $g$ :

$$a = 1,4 \text{ cm}$$

Abstand von B zu  $g$ :

$$b = 1,3 \text{ cm}$$

S. 150 | 3b)



Abstand von A zu  $g$ :

$$a = 1 \text{ cm}$$

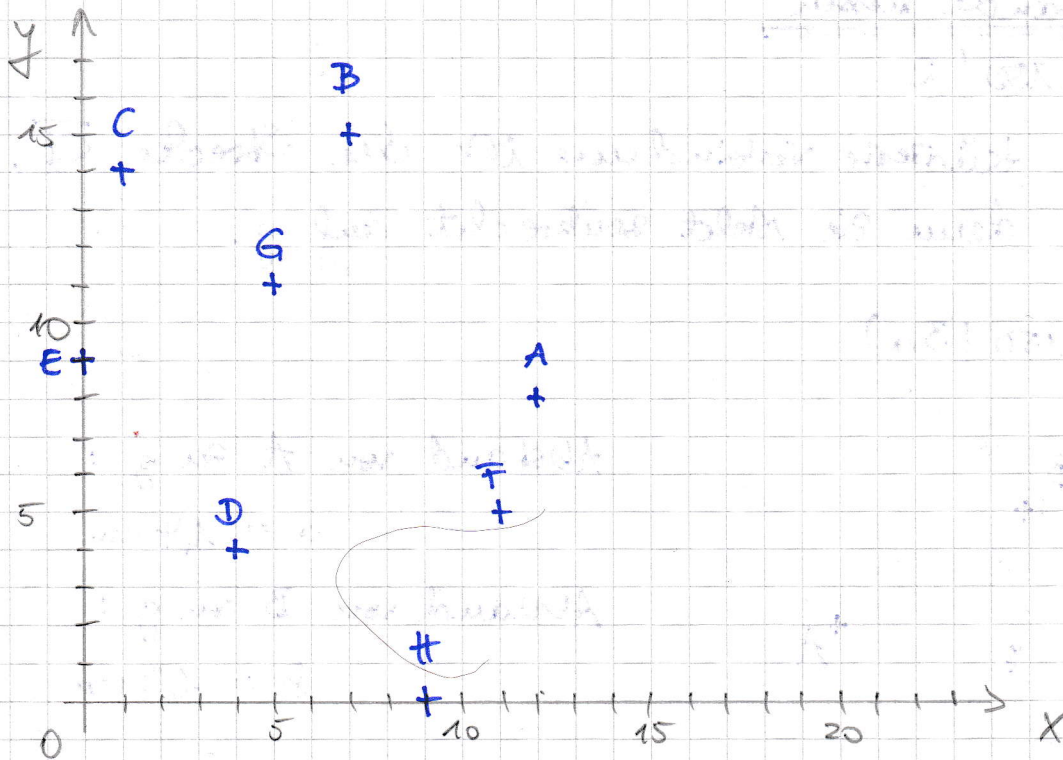
Abstand von B zu  $g$ :

$$b = 1,2 \text{ cm}$$

## 2) Koordinatensystem

S. 145 | 1 a) A(2|3); B(5|4); C(7|0); D(11|10);  
E(10|5); F(7|9); G(0|7); H(8|3)  
L(3|2)

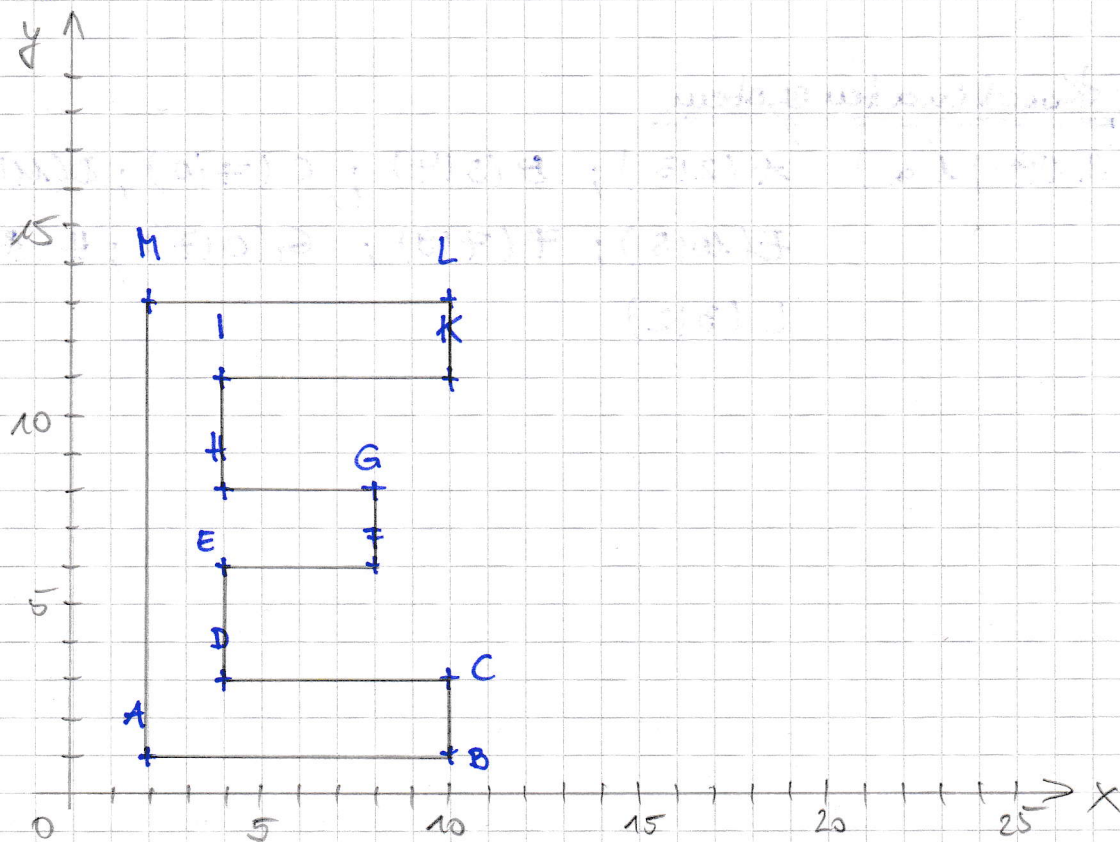
S.145/15)



S.145/2

A(1|10); B(3|2); C(5|2); D(7|6);  
 E(3|2); F(11|2); G(13|10); H(11|10);  
 I(10|6); K(7|10); L(4|6); M(3|10)

S.145/3

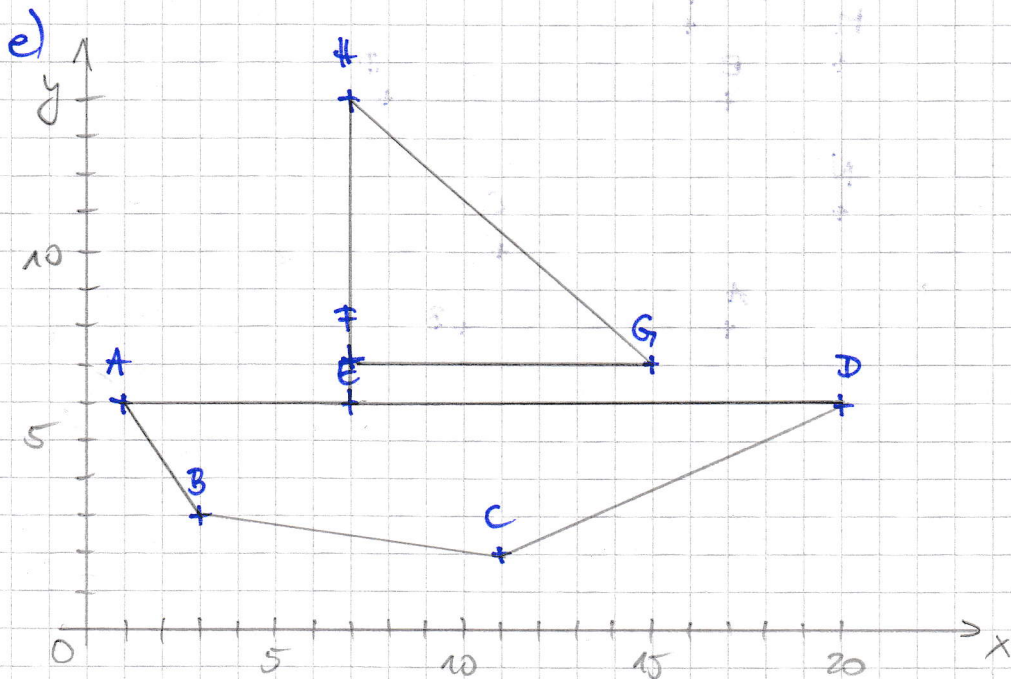
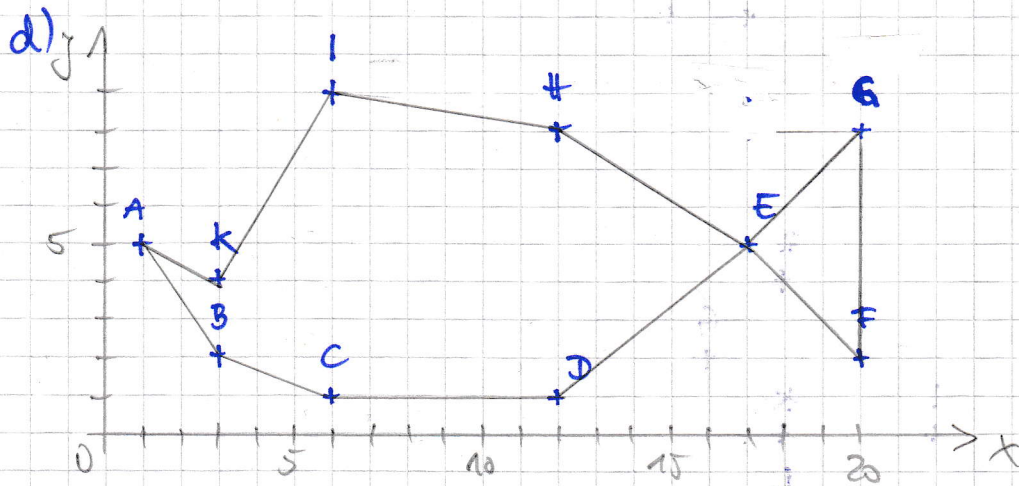
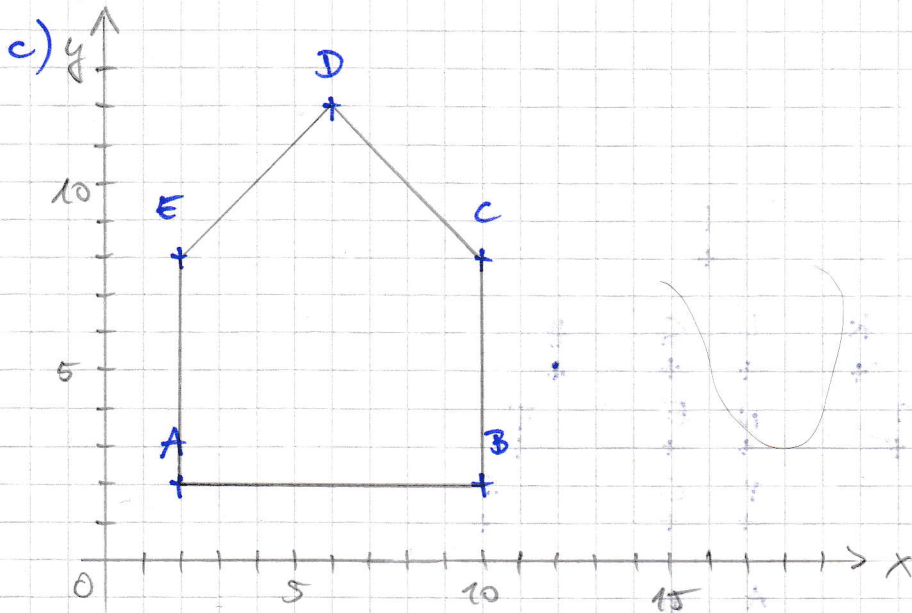


②





S. 145/3



Alle Lösungen zu den Aufgaben im AtH bitte mit den Lösungen zu Hause vergleichen.

Bitte gebt euch selbst eine Note

17  
0

keine fröÙe!  
T6. Lange

4